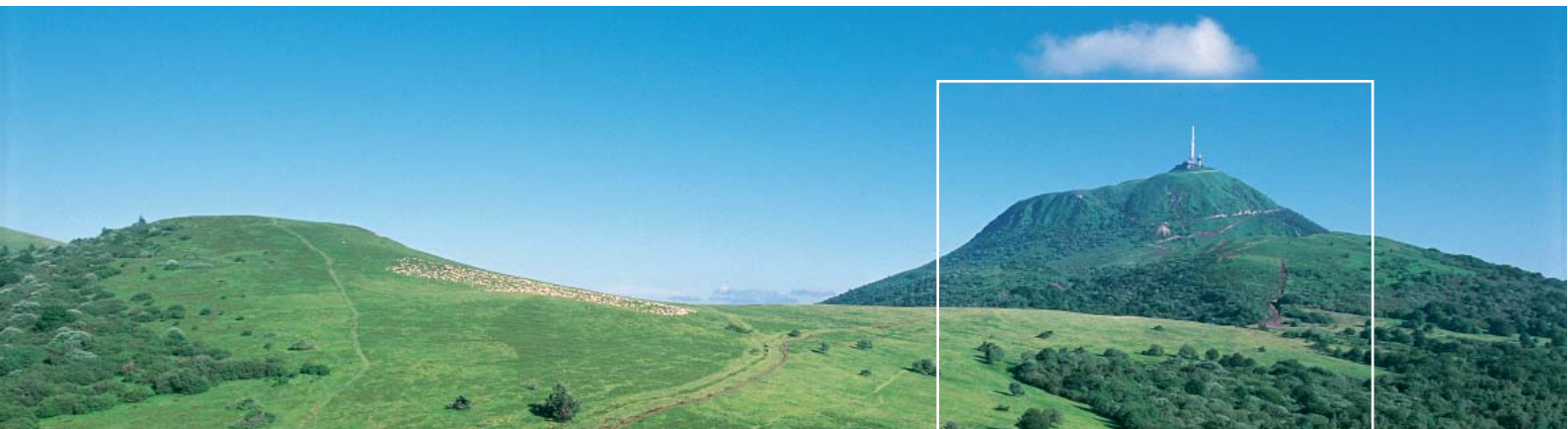
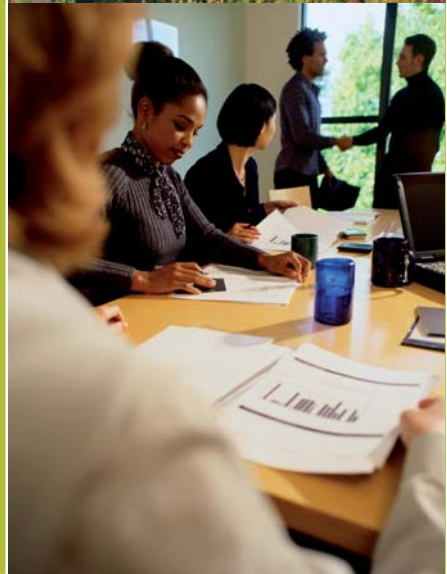


# [VOLCAN DE] LEMPTEGY



Un site insolite pour vous rassembler





# Nos formules

## Un lieu insolite pour se réunir

Situé en Auvergne, au cœur de la Chaîne des Puys, le Volcan de Lemptégy offre un cadre naturel, original et atypique pour convier vos collaborateurs à des journées d'études qui sortent des sentiers battus.

## Exemples de journées d'étude

Notre équipe met ses compétences à votre disposition pour vous aider à organiser une manifestation à votre image : réunions,ancements de produits, activités de détente, repas d'affaires...

Nous pouvons être votre interlocuteur unique pour votre événement : la personnalisation de nos prestations est une priorité pour faire de votre manifestation une réussite.

### Formule 1 : journée de réunion

- Café d'accueil
- Réunion
- Collation en matinée
- Déjeuner
- Réunion
- Collation dans l'après-midi

Formule à partir de 40,82 €HT soit 44,72 €TTC par personne.

### Formule 2 : demi-journée de travail et activité de détente

- Café d'accueil
- Réunion
- Collation en matinée
- Déjeuner
- Visite guidée pédestre du Volcan de Lemptégy\*\*

Formule à partir de 42,39 €HT soit 46,07 €TTC par personne.

\* Base 30 participants. Réunion en salle Pariou. Déjeuner « Menu des Randonneurs ». Tarifs 2012.

\*\* Sur demande, possibilité de visite guidée en petit train ou autres activités de détente.



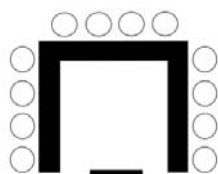
Un site insolite pour vous rassembler

# Nos salles

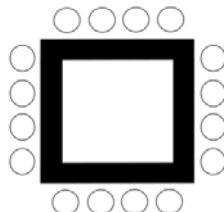
## A chaque manifestation sa configuration...

Nous disposons de quatre espaces de réunion sur le site. Différentes mises en place peuvent être envisagées pour chaque salle.

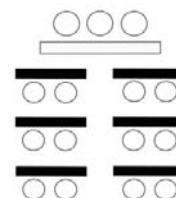
En U



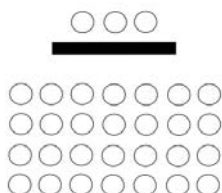
En rectangle



En classe



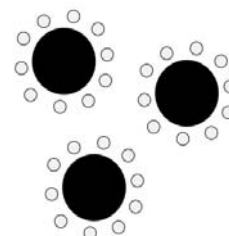
En conférence



En cocktail



En banquet



## La « Salle Pariou » et la « Salle Sancy »

Ces deux salles de projection chauffées et climatisées sont toutes équipées et disposent du même matériel, seule la superficie change.

Le nombre de places des salles « Pariou » et « Sancy » varie selon la disposition choisie.

	SALLE PARIOU : 56 m <sup>2</sup>	SALLE SANCY : 87 m <sup>2</sup>
En conférence	80	110
En classe	30	45
En U	32	40
En rectangle	35	45

Matériel à disposition :

- écran de projection fixé au mur (2,35 m x 1,80 m),
- chaises et tables,
- 2 micros avec fil,
- paper-board,
- video-projecteur,
- table de mixage.



Un site insolite pour vous rassembler



# Nos salles

## « Salle Lemptégy »

Notre site vous propose cet espace de travail et de restauration de 640 m<sup>2</sup>. Cette salle offre l'opportunité de concilier au sein d'un même endroit : lieu d'échange, d'exposition et de collation. Elle peut être aménagée sur différentes surfaces grâce à ses cloisons amovibles et dispose d'un accès pour les camions afin de décharger votre matériel.

Nous aménageons cette salle en fonction de vos besoins et de la surface souhaitée pour votre manifestation\* :

Surface	Conférence	U	Rectangle	Classe	Cocktail	Banquet
640 m <sup>2</sup>	800	98	142	372	1000	600
480 m <sup>2</sup>	600	74	107	281	787	454
320 m <sup>2</sup>	406	49	72	188	507	304
160 m <sup>2</sup>	250	24	35	93	250	150

\* Les chiffres sont donnés à titre indicatif et permettent de vous donner un ordre d'idée.

Matériel à disposition :

- chaises et tables,
- possibilité d'installer une estrade pour les conférences (8 m<sup>2</sup>),
- paper-board,
- écran de projection (2,13 m x 2,13 m).



## Restaurant du Volcan de Lemptégy

Nous pouvons également mettre à votre disposition notre restaurant panoramique pour vos cocktails et diverses animations. D'une surface de 200 m<sup>2</sup>, cette salle peut accueillir jusqu'à 300 personnes suivant la configuration choisie.

Conférence	U	Rectangle	Classe	Cocktail	Banquet	Tables Rondes
250	60	75	100	300	180	150

Si vous le désirez, vous pouvez disposer dans cette salle, de matériel de sonorisation, micros, estrade, tables rectangulaires ou rondes (suivant les disponibilités).



Un site insolite pour vous rassembler

# Nos tarifs

## Prix des salles

Les tarifs ci-dessous comprennent :

- la location de la salle,
- la mise en place,
- le mobilier\*,
- l'électricité,
- le chauffage,
- le nettoyage (*un forfait peut-être demandé suivant le type de manifestation*).

\* selon les modalités évoquées dans les pages précédentes.

SALLES	1/2 journée	1 journée	1 jour et demi	2 jours	2 jours et demi	3 jours
Pariou 56 m <sup>2</sup>	122,91 €HT 147 €TTC	201,92 €HT 241,50 €TTC	285,12 €HT 341 €TTC	324,83 €HT 388,50 €TTC	364,55 €HT 436 €TTC	403,85 €HT 483 €TTC
Sancy 87 m <sup>2</sup>	175,59 €HT 210 €TTC	307,27 €HT 367,50 €TTC	430,18 €HT 514,50 €TTC	487,46 €HT 583 €TTC	548,49 €HT 656 €TTC	610,37 €HT 730 €TTC
Lemptégy 160 m <sup>2</sup>	329,43 €HT 394 €TTC	548,49 €HT 656 €TTC	768,39 €HT 919 €TTC	877,93 €HT 1050 €TTC	987,46 €HT 1181 €TTC	1097,41 €HT 1312,50 €TTC
Lemptégy 320 m <sup>2</sup>	658,44 €HT 787,50 €TTC	1097,41 €HT 1312,50 €TTC	1536,37 €HT 1837,50 €TTC	1755,85 €HT 2100 €TTC	1975,33 €HT 2362,50 €TTC	2194,82 €HT 2625 €TTC
Lemptégy 485 m <sup>2</sup>	987,46 €HT 1181 €TTC	1646,32 €HT 1969 €TTC	2304,35 €HT 2756 €TTC	2633,78 €HT 3150 €TTC	2963,21 €HT 3544 €TTC	3292,22 €HT 3937,50 €TTC
Lemptégy 640 m <sup>2</sup>	1316,89 €HT 1575 €TTC	2194,82 €HT 2625 €TTC	3072,74 €HT 3675 €TTC	3511,71 €HT 4200 €TTC	3950,67 €HT 4725 €TTC	4389,63 €HT 5250 €TTC

Les prix indiqués sont valables pour 2012 et s'entendent sous réserve des disponibilités des salles.

## En options

- Video-projecteur : **41,81 €HT** soit 50 €TTC.
- Location de sonorisation : **66,89 €HT** soit 80 €TTC.
- Estrade (18 m<sup>2</sup>) : **150,50 €HT** soit 180 €TTC.

*Si vous souhaitez disposer de matériel supplémentaire, nous travaillons avec des prestataires extérieurs qui pourront fournir des devis.*

*Habillage de l'estrade en supplément (devis sur demande)*

- Privatisation du restaurant : **836,12 €HT** soit 1000 €TTC la journée.
- Privatisation de la salle d'exposition : **334,45 €HT** soit 400 €TTC la journée.
- Feux d'artifices :
  - Pack de 3 minutes : **263,38 €HT** soit 315 €TTC.
  - Pack de 4 minutes : **288,46 €HT** soit 345 €TTC.

*Sur demande, nous pouvons faire appel à des artificiers pour composer une prestation pyrotechnique à votre image.*

## Les « plus » du Volcan de Lemptégy

- **Un seul interlocuteur qui vous accompagne dans votre projet.**
- Personnalisation des locaux aux couleurs de votre entreprise : signalétique...
- Possibilité de mettre des hôtesse à votre disposition (*devis sur demande*).



Un site insolite pour vous rassembler

# Notre restaurant

## Profitez d'une pause gourmande au Restaurant du Volcan de Lemptégy

Grâce à nos deux salles (salle de restaurant, salle Lemptégy), nous pouvons accueillir aussi bien des repas intimistes que des rassemblements importants.

Le cadre idéal pour vos cocktails, repas de fin d'année, déjeuners de travail, anniversaires d'entreprises...

### Une cuisine traditionnelle

Dans un décor chaleureux, nos cuisiniers mettent vos papilles en éveil. Savourez nos mets succulents « faits maison » issus des meilleurs produits régionaux.

Notre chef, **Jean-François Solignat**, met un point d'honneur à personnaliser ses prestations. Ainsi, nous pouvons composer un repas sur-mesure en fonction de votre budget, du temps dont vous disposez, de la thématique souhaitée...

**Des exemples de menus sont proposés sur la fiche suivante.**

### Le service traiteur

Retrouvez la cuisine de Jean-François Solignat à la table et dans le lieu de votre choix. **Demandez la plaquette spéciale « service traiteur »** avec des exemples de cocktails, buffets...

### L'organisation de soirées animées

Sur simple demande, nous pouvons étayer vos journées et soirées de manière originale.

Selon vos envies, différentes animations peuvent être mises en place telles que :

- chanteur,
- cabaret,
- magicien,
- feu d'artifice,
- spectacle nocturne,
- et bien d'autres au gré de vos envies !

### Des configurations adaptées\*

Suivant le type de manifestation et le nombre de convives, nous pouvons installer votre espace « repas » selon différentes configurations : format « banquet », tables en U, tables rondes... Nos claustras modulables vous permettent de conserver l'intimité de votre groupe.

*\* Les configurations envisageables sont établies avec l'équipe du restaurant et dépendent du nombre de réservations.*



Un site insolite pour vous rassembler



# Nos menus

## Menu des randonneurs - 21 € HT soit 22,67 € TTC\*

Salade auvergnate (Bleu d'Auvergne, noix, jambon cru, salade, tomates)  
ou Pounti maison aux pruneaux

Saucisse du Cantal, aligot  
ou Coq au vin d'Auvergne, pommes de terre vapeur

Plateau de fromages AOC d'Auvergne affinés par Olivier Nivesse

Crème caramel d'antan  
ou Pompe aux pommes, boule de glace à la vanille

Vin rouge et café compris

*Une bouteille de vin d'Auvergne de 75 cl pour 4 personnes (bouteille supplémentaire : 14 € TTC).*

## Menu tendance - 23,50 € HT soit 25,41 € TTC\*

Quiche au Bleu d'Auvergne  
ou Terrine de campagne maison

Escalope de saumon sur lit de lentilles vertes du Puy  
ou Filet de truite au beurre d'amandes

Suprême de volaille au Bleu et aux noix  
ou Potée Auvergnate

Plateau de fromages AOC d'Auvergne affinés par Olivier Nivesse

Tarte aux myrtilles

Vin et café compris

*Une bouteille de vin d'Auvergne de 75 cl pour 4 personnes (bouteille supplémentaire : 14 € TTC).*

## Menu autour des saveurs - 33 € HT soit 35,62 € TTC\*

Bavarois de tomates, tranchettes de saumon fumé, salade au vinaigre balsamique  
ou Pithiviers de volaille au miel et aux fruits secs

Sandre sur fondue de poireaux, coulis crustacés  
ou Vol au vent de moules au curry vert

Cuisse de pintade au chou vert étuvé au jus de morilles  
ou Côtelettes d'agneau, jus au romarin, ratatouille provençale

Plateau de fromages AOC d'Auvergne affinés par Olivier Nivesse

Assiette gourmande aux trois fruits  
ou Crème brûlée au pain d'épices

Vin et café compris

*Muscadet sur lie : 1 bouteille de 75 cl pour 5 personnes (bouteille supplémentaire : 14 € TTC).*

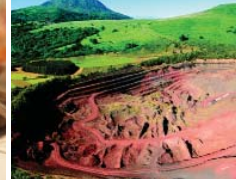
*Cahors : 1 bouteille de 75 cl pour 5 personnes (bouteille supplémentaire : 14 € TTC).*



\* Tarifs 2012, service compris.



Un site insolite pour vous rassembler



# Nos menus

## Menu découverte - 37,50 € HT soit 40,44 € TTC\*

Amuse-bouche

Terrine de foie gras maison, figues rôties au vin rouge

Cassolette de lotte aux petits légumes, sauce crustacés

Tournedos de boeuf réduit au jus de sauge

Plateau de fromages AOC d'Auvergne affinés par Olivier Nivesse

Mousseline bavaroise à l'ananas, tuile chocolat aux fruits secs

Vin et café compris

*Riesling : 1 bouteille de 75 cl pour 5 (bouteille supplémentaire : 14 € TTC).*

*Bourgogne Pinot noir : 1 bouteille de 75 cl pour 5 (bouteille supplémentaire : 14 € TTC).*

## Cocktail dinatoire - 28,20 € HT soit 30,49 € TTC\*

Salé :

Tartare de saumon, crème acidulée aux herbes

Chips de pain d'épices et foie gras

Toasts crudités

Sandre mariné aux épices

Assortiment de feuilletés apéritif (poisson, fromage, saucisse...)

Sucré :

Mousseline aux 3 chocolats

Sabayon d'agrumes

Génoise myrtille

Petits verres de fruits

*Boissons (1 bouteille pour 6 personnes) :*

*Bourgogne aligoté : 1 bouteille de 75 cl (bouteille supplémentaire : 14,50 € TTC).*

*Méthode traditionnelle champenoise : 1 bouteille de 75 cl (bouteille supplémentaire : 14 € TTC).*

## Menu truffade - 24 € HT soit 25,89 € TTC\*

**80 personnes minimum**

Charcuterie auvergnate (agencée en décoration de centre de table)

Truffade préparée dans une poêle géante devant vous

Plateau de fromages AOC d'Auvergne affinés par Olivier Nivesse

Assiette gourmande

Vin et café compris

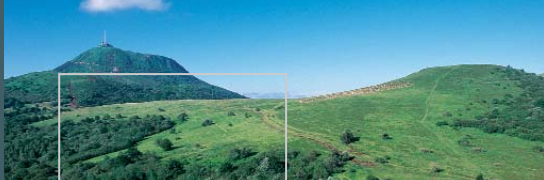
*Si vous souhaitez un autre plat (boeuf à la broche-aligot, paëlla...), nous consulter.*



\* Tarifs 2012, service compris.



Un site insolite pour vous rassembler



### Café d'accueil

Formule incluant :

- boissons chaudes (thé, café, chocolat)
- boissons froides (jus d'orange, eau)
- mini-viennoiseries

Tarif : **5,61 €HT** soit 6 € TTC.

### Collation : en matinée et/ou après-midi

Formule incluant :

- boissons chaudes (thé, café, chocolat)
- boissons froides (jus d'orange, eau)
- gâteaux.

Tarif : **3,74 €HT** soit 4 € TTC par personne.

### Les cocktails et apéritifs

Selon vos envies, nous composons différents apéritifs :

**Formule 1** : apéritif servi à table et ses feuilletés (4 à 5 par personne)

Tarif : **2,65 €HT** soit 3 € TTC.

**Formule 2** : apéritif debout

Kir ou punch ou sangria et ses feuilletés (4 à 5 par personne)

Tarif : **5,87 €HT** soit 6,50 € TTC.

**Formule 3 : cocktail 3 verrines** comprenant :

- Kir, jus de fruits, eau plate et eau gazeuse,
- Carpaccio de sandre aux épices,
- Tartare de saumon, tapenade et mousseline de chou fleur,
- Velouté de lentilles vertes du Puy, julienne de jambon cru,
- Feuilletés et mini-quiches
- Toasts et crudités divers

Tarif : **10,03 €HT** soit 11 € TTC.

**Formule 4 : cocktail élaboré 5 verrines** comprenant :

- Kir, jus de fruits, eau plate et eau gazeuse,
- Carpaccio de sandre aux épices,
- Tartare de saumon, tapenade et mousseline de chou fleur,
- Velouté de lentilles vertes du Puy, julienne de jambon cru,
- Boeuf mariné au poivre de Sichuan
- Salpicon de tomates sur tapenade et sésames grillées
- Feuilletés et mini-quiches
- Toasts et crudités divers

Tarif : **13,77 €HT** soit 15 € TTC.

**N'hésitez pas à nous faire part de vos attentes particulières.**

*Tarifs 2012, service compris.*

Restaurant  
**VOLCAN DE**  
LEMPTEGY



Un site insolite pour vous rassembler



## Visite du Volcan de Lemptégy

**Besoin d'une pause ludique dans la journée ? d'une visite originale pour clôturer votre rencontre ? Percez à jour ses secrets** au cours d'une visite atypique.

Cette initiation au monde mystérieux du volcanisme se réalise au côté d'un animateur passionné qui saura s'adapter à vos attentes. Le parcours guidé à pied ou en petit train est complété par le film documentaire et l'attraction en 4D dynamique « La Mine Explosive ». Durée : 2h15.

### Tarif visite guidée pédestre :

- 7,94 €HT soit 8,50 €TTC par personne (base 30 participants)
- Forfait 238,32 €HT soit 255 €TTC pour le groupe (moins de 30 participants)

### Tarif visite guidée en train :

- 10,28 €HT soit 11 €TTC par personne (base 30 participants)
- Forfait 308,41 €HT soit 330 €TTC pour le groupe (moins de 30 participants)

## Le spectacle nocturne

Si vous souhaitez terminer votre rassemblement sous une pluie d'artifices, rendez-vous en juin, juillet et août pour notre nouveau spectacle fantastique au coeur du Volcan « Démons et Merveilles ». Scénario fantastique, effets spéciaux inédits (laser, projections d'images animées), pyrotechnies sont au programme de ce spectacle féerique de 50 minutes.

Tarif : à partir de 11,21 €HT soit 12 € TTC (base 30 participants - pour connaître les dates, nous consulter).

## Des activités annexes originales

L'environnement naturel du Volcan de Lemptégy permet la mise en place d'activités à la fois ludiques et sportives dans le cadre de vos activités outdoor et teambuilding :

- paint ball,
- baptême en hélicoptère,
- quad,
- tir à l'arc,
- randonnée VTT,
- course d'orientation,
- tir à la corde,
- pétanque,
- tyrolienne,
- ski de coordination,
- dégustation à l'aveugle...

*Liste non-exhaustive, détail des prestations et tarifs sur demande.*

## Autres activités

Notre situation exceptionnelle au coeur de la Chaîne des Puys offre l'opportunité de concilier travail et détente.

**Sites à proximité :** Grotte de la Maison de la Pierre à Volvic,  
L'Abeille et son écosystème...

*Liste non exhaustive. Tarifs 2012.*





# Hébergements à proximité

*Logis de France - Orcines - 7 kms :*

**Hôtel Le Relais des Puys \*\* (3 cheminées)**

La Baraque - 63870 Orcines

Tél. : 04 73 62 10 51

[www.relaisdespuys.com](http://www.relaisdespuys.com)

Capacité : 36 chambres

**Hôtel Les Hirondelles\*\***

34 route de Limoges - 63870 Orcines

Tél. : 04 73 62 22 43

[www.hotel-leshirondelles.com](http://www.hotel-leshirondelles.com)

Capacité : 30 chambres

**Hôtel Arum\*\***

63 route de Limoges - Chez Vasson - 63870 Orcines

Tél. : 04 73 62 26 29

[www.hotel-arum.eu](http://www.hotel-arum.eu)

Capacité : 17 chambres

Gîtes

*Saint-Pierre-Le-Chastel, à 7 kms :*

**Gîte des Rosiers, gîte 3 épis (11 places) – Tél. 06 81 78 22 91**

[philippemontel@orange.fr](mailto:philippemontel@orange.fr)

Photos et fiche détaillée sur demande sur demande.

*Mazayes - 10 kms :*

**Les 5 chemins de Champille**

Lieu-dit «Champille» - 63230 Mazayes

Tél. : 04 73 88 94 31

[www.lesgitesdescinqchemins.com](http://www.lesgitesdescinqchemins.com)

Capacité : 5 gîtes (3 studios pour 2/3 personnes, 2 T3 pour 4 personnes)

*Laschamps - 20 kms :*

**Archipel Volcans (hébergement collectif)**

Route de Clermont-Ferrand - 63122 Laschamps

Tél. : 04 73 62 15 15

[www.archipels-volcans.com](http://www.archipels-volcans.com)

Capacité : gîtes de 4 à 9 personnes et chambres de 2 à 4 lits

**Pour tout autre renseignement,  
vous pouvez contacter le Club hôtelier Clermontois :**

**0 800 104 412**

[www.hotels-clermont.fr](http://www.hotels-clermont.fr)



*Liste non exhaustive.*

*Un site insolite pour vous rassembler*



# Conditions générales de vente

Toute commande implique l'acceptation pleine et entière des présentes conditions de vente.

## Garanties de prix

Nos prix indiqués sont susceptibles de modifications sans préavis. Ils sont cependant garantis pour les réservations confirmées avec un versement d'arrhes pour un minimum de 20 personnes.

## Taux de TVA

2 taux de tva sont appliqués sur nos tarifs : 7% (visites, menus hors boissons) ; 19,60 % (boissons alcoolisées, location de salle et matériel).

## Réservation

Le contrat de réservation (ou devis) doit nous être remis signé, revêtu de la mention « Bon pour accord », accompagné de 20 % d'arrhes sur la prestation de restauration uniquement. A défaut de réception d'arrhes ou de confirmation écrite 14 jours avant l'arrivée du groupe, le Volcan de Lemptégy se réserve le droit de disposer de ses salles.

## Garantie de couverts

Pour chaque plat, un choix unique doit être fait pour l'ensemble du groupe. Au moins 14 jours avant le repas commandé, la composition du menu devra nous être communiquée. Au moins 7 jours ouvrables avant le repas commandé, le nombre exact de participants (s'il y a changement) devra nous être communiqué, c'est ce dernier qui sera pris en compte lors de la facturation.

## Annulation

Toute annulation devra nous être stipulée par écrit. Pour toute annulation dans les 14 jours avant la date prévue, les arrhes resteront acquies.

## Facturation

La facturation des prestations est faite le jour même et envoyée au client selon l'adresse exacte de facturation qu'il aura précisé à la commande. A noter que les factures inhérentes aux prestations de restauration sont établies au nom de la SARL Restaurant du Volcan de Lemptégy. Les prestations concernant les locations de salles, de matériel, la réalisation d'activités de détente sont facturées par le Volcan de Lemptégy. Par conséquent, deux règlements seront effectués par le client.

## Assurances et recommandations

En aucun cas le Volcan de Lemptégy pourra être tenu responsable des vols ou dégradations des biens des participants. Le client sera responsable de tous les dommages causés par son personnel et ses collaborateurs. Il devra en conséquence s'acquitter des frais occasionnés.

## Litiges

Toute contestation et réclamation ne pourront être prises en compte qu'après avoir été formulées par écrit et adressées au Volcan de Lemptégy dans un délai maximum de 8 jours suivant la date de la prestation. En cas de litige et à défaut d'un accord amiable, l'affaire sera portée devant les tribunaux compétents.

## Supplément pour dépassements horaires et animations

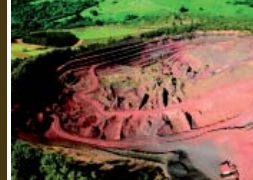
Le Restaurant du Volcan de Lemptégy ferme à 1h30 du matin (sauf dérogation exceptionnelle convenue avec le responsable du restaurant : Jean-François Solignat - horaire maximum : 4h).

**Vous pouvez emmener votre animation (sonorisation, spectacle...) moyennant un forfait de 200 € TTC (électricité, Sacem, chauffage...).**

**Toute heure d'animation ou de démontage excédent 1h30 du matin sera facturée 60 € TTC.**

Dans certains cas, une caution peut être demandée au client (soirées étudiantes...). Si aucun dégât n'est constaté, cette dernière sera rendue dans son intégralité. Si, au contraire, des dégradations ont été commises (casse, destruction de matériel...), tout ou partie de la caution sera conservée en conséquence des coûts engendrés.





# Demande de devis

## Fiche « contact »

Entreprise : .....  
 Contact : .....  
 Adresse : .....  
 Tél : ..... Fax : .....  
 Mail : .....

## Informations générales sur la manifestation

Séminaire prévu le : .....  
 Nombre de personnes : .....  
 Budget : .....

## Déroulement de la journée (cochez les prestations souhaitées)

- Café d'accueil - horaire : .....
- Réunion matin - horaire : .....
- Collation le matin - horaire : .....
- Apéritif - horaire : .....
- Déjeuner - horaire : .....
- Réunion après midi - horaire : .....
- Collation après midi : horaire : .....
  
- Activités de détente - horaire : .....
  - Visite du Volcan de Lemptégy :
    - à pied
    - en train
  - Autre activité demandée - précisez : .....
  
- Cocktail - horaire : .....
- Dîner : horaire : .....
- Animation durant le repas - précisez : .....

## Attentes particulières

- Pour la réunion : .....
  - configuration de la salle : .....
  - matériel : .....
- Pour la restauration : .....
- Pour l'activité de détente : .....
- Autre : .....

Fiche à retourner par courrier à Nathalie Tixier -  
 RD 941 - 63230 Saint Ours Les Roches  
 ou par fax : 04 73 62 23 81  
[com@auvergne-volcan.com](mailto:com@auvergne-volcan.com)



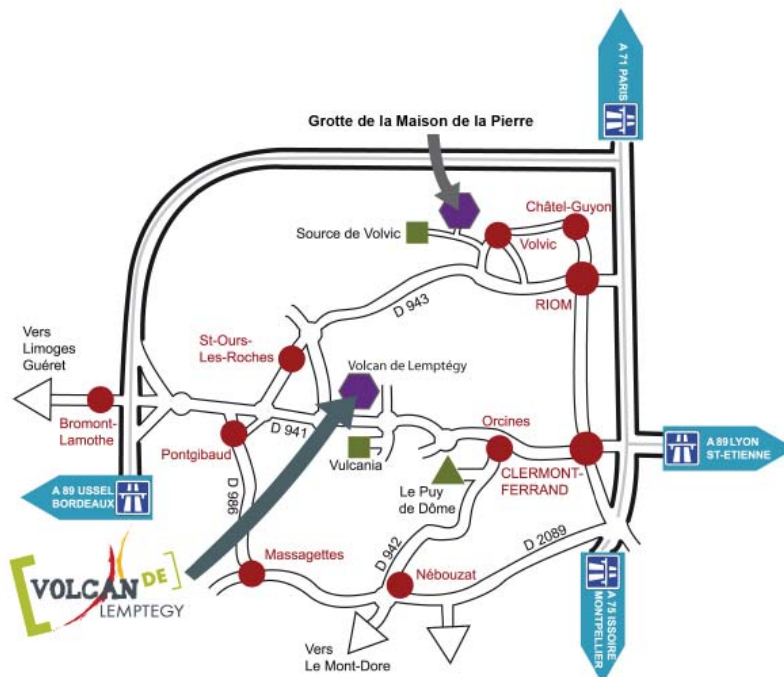
# Accès et contact




## Plan d'accès

Le site est desservi par les grands axes autoroutiers (A 89, A 75, A 71).

- Lyon (2h)
- Bordeaux (3h30)
- Paris (4h)
- Montpellier (3h30)
- Gare et aéroport de Clermont-Ferrand (30 min.)



## Les plus du site

- Parking bus
- Site accessible aux personnes à mobilité réduite 
- Boutique avec produits régionaux
- Salle hors-sac
- Aire de pique-nique
- Aire de jeux

## Contact

Nathalie TIXIER,  
Responsable communication  
[com@auvergne-volcan.com](mailto:com@auvergne-volcan.com)

Tél : 04 73 62 23 25

Fax : 04 73 62 23 81

[www.auvergne-volcan.com](http://www.auvergne-volcan.com)



Un site insolite pour vous rassembler