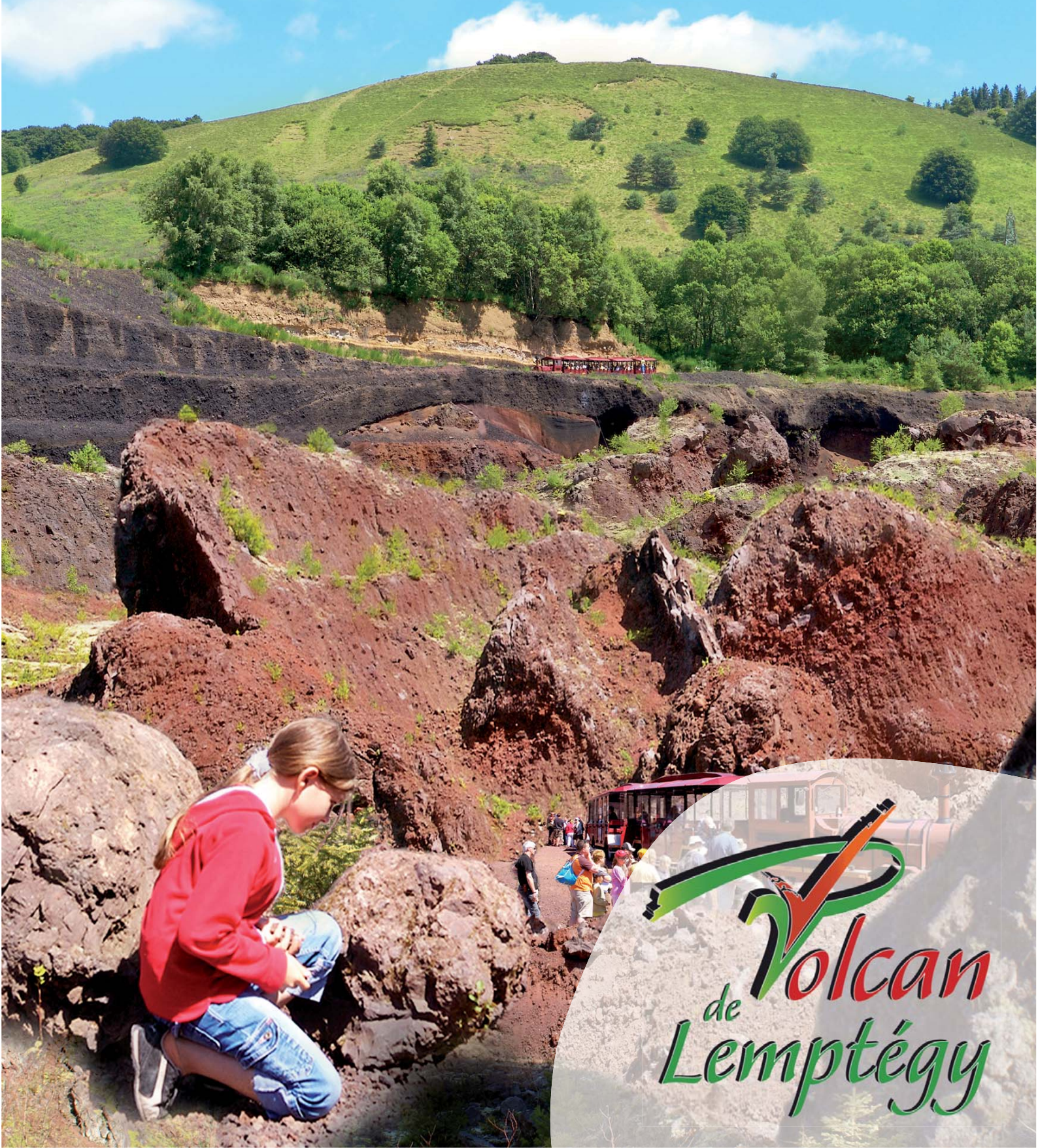


DOSSIER DE PRESSE

SAISON 2009

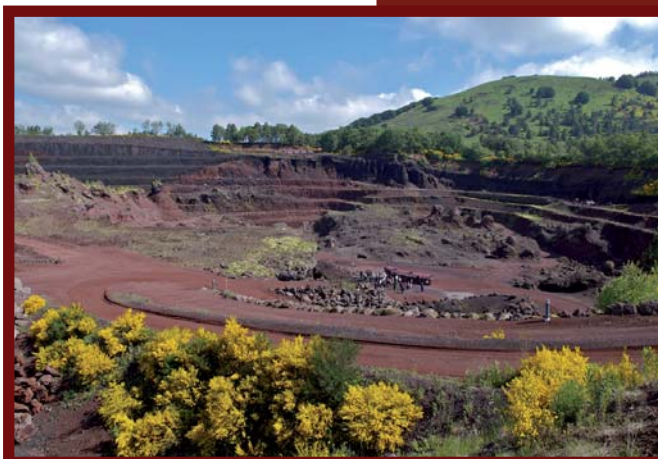



de **Volcan**
Lemptégy

EDITO

LE MOT DU GERANT

Situé au coeur du Parc Naturel des Volcans d'Auvergne, le Volcan de Lemptégy se démarque de ses « voisins » de la Chaîne des Puys en proposant la découverte de l'anatomie d'un Volcan 100 % naturel. En effet, grâce à l'intérêt des scientifiques depuis plus de 60 ans, nous avons pris conscience du trésor naturel dont nous disposons.



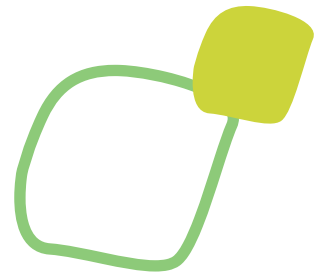
Ce site hors du commun unique en son genre rend la volcanologie accessible à tous. Nous proposons ainsi une visite aussi bien ludique que riche en connaissances, notamment grâce à la présence de nos animateurs passionnés qui savent se mettre à la portée de chacun. Depuis maintenant 17 ans, nous accueillons des familles, des scolaires en passant par des groupes d'adultes et même des professionnels !

Avec pour souci principal de faire évoluer nos prestations (visite à pied, en petit train, spectacle nocturne, restauration, événementiel), nous sommes devenus aujourd'hui le 5^{ème} site touristique de la région.

Nous espérons que le dossier ci-après saura piquer votre curiosité et susciter l'envie de vous balader dans les entrailles du Volcan pour découvrir toute sa structure interne...

Philippe Montel, gérant

SOMMAIRE



- Dates clé de l'histoire du site - p.4
- S'évader au coeur d'un Volcan - p.6
- Les différents publics - p.7
- Nos partenaires - p.8
- Préparer sa venue - p.10
- Notes personnelles - p.11



Depuis 17 ans, le Volcan de Lemptégy continue de fasciner petits et grands.

DATES CLE DE L'HISTOIRE DU SITE

1945

Endormi depuis des millénaires, le Volcan de Lemptégy voit son destin évoluer à la fin de la seconde guerre mondiale. Réquisitionné à cette époque pour l'extraction des scories volcaniques dans le but de fabriquer des parpaings et notamment reconstruire la Normandie, le Volcan de Lemptégy ne soupçonne pas encore quelle va être destinée...



1972

Jean-Louis Montel, responsable d'une fabrique de parpaings et client du Volcan de Lemptégy reprend celui-ci. Quelques scientifiques ne tardent pas à s'intéresser à ce Volcan « mis à nu ». Guy Camus, enseignant en géologie et chercheur en volcanologie à l'Université de Clermont-Ferrand, explique à Jean-Louis Montel que l'exploitation du site a permis de dégager le coeur et l'anatomie du Volcan. Une fabuleuse découverte...

1992

Jean-Louis Montel et son fils Philippe décident d'ouvrir le site au public afin de faire partager ces trésors naturels au plus grand nombre. La SARL Volcan de Lemptégy sera créée en 1994 par l'actuel gérant Philippe Montel.



2002

Après une première tentative prometteuse en 1999, une nouvelle prestation voit le jour : un spectacle nocturne intitulé « La nuit où le Volcan se réveille ». Celui-ci recrée une éruption volcanique grâce aux effets pyrotechniques, sonores et lumineux.



2002

Arrivée d'un petit train, permettant d'accueillir des personnes à mobilité réduite et de proposer une visite plus « ludique ». Face au succès rencontré, la direction investit dans un deuxième petit train en 2007.

2004

Création d'un restaurant panoramique, accessible en complément ou indépendamment de la visite. Philippe Montel s'associe rapidement au chef Jean-François Solignat pour proposer une cuisine traditionnelle améliorée en parallèle du libre-service. Le succès de l'activité restauration amène à la création de la SARL Restaurant du Volcan de Lemptégy en 2006.



2006

- Ouverture de « La Mine Explosive », attraction en 4D dynamique.
- Obtention du label «Tourisme & Handicaps » pour les handicaps moteur, visuel et mental.
- Accueil du 1 000 000^{ème} visiteur.

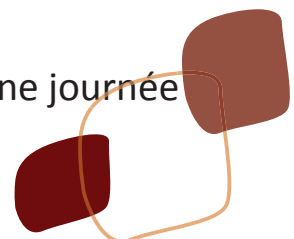


2007

Suite à l'arrêt des machines d'extraction, cette zone fermée au public pendant 60 ans ouvre ses portes. « L'Ame de Lemptégy » propose ainsi de pénétrer dans l'univers des carriers pour découvrir leur quotidien et l'utilisation des matériaux.

2008

Présentation du 100^{ème} spectacle nocturne : une journée très festive au cours de laquelle nous avons reçu un nombre de visiteurs considérable !



S'EVADER AU COEUR D'UN VOLCAN

Diverses prestations sont proposées tout au long de l'année, déclinées suivant les publics accueillis.

Instant nature

Suivez l'animateur pendant 2h30 dans ce paysage lunaire 100 % naturel pour des découvertes insolites. Cette balade au coeur du Volcan à pied ou en petit train est complétée par la projection d'un film documentaire, une attraction en 4D dynamique « La Mine Explosive », sans oublier le fabuleux passé industriel de ce Volcan.



Une visite interactive et ludique

Observez les bombes, les cheminées et la coulée de lave. Questionnez votre animateur sur la diversité des formes et des couleurs. Prélevez les roches volcaniques de Lemptégy, témoins de l'histoire du site. Découvrez les utilisations de la pouzzolane sans oublier quelques frissons grâce à l'ascenseur dynamique de « La Mine Explosive », le film en 3D et les effets sensitifs.



Spéctacle nocturne

Imaginez le grondement des cheminées, l'incandescence des roches, la pluie d'artifices. Durant 1h, laissez-vous transporter par le réveil de Lemptégy dans ce décor à 180°. Un bouquet de sensations en perspective !

6 Avant chaque spectacle, le Chef concocte des formules régionales : truffade, cochon ou boeuf à la broche-aligot (suivant les dates). Animation assurée par un chanteur pour une ambiance conviviale.

7 dates en 2009 :

9, 16, 23 et 30 juillet à 22h30, 6, 13 août à 22h et 20 août à 21h30.

LES DIFFERENTS PUBLICS

Classé parmi les 5 premiers sites touristiques de la région, après le sommet du Puy de Dôme, Vulcania, le Château de Murol et le Massif du Sancy, le Volcan de Lemptéguy fait aujourd'hui parti des lieux incontournables à visiter dans la région.

Ce site aux multiples facettes décline ses prestations suivant les publics :

- grand public (familles, individuels...)
- groupes d'adultes
- groupes d'enfants dans le cadre scolaire ou de loisirs (marque accueil du Parc Naturel Régional des Volcans d'Auvergne)
- handicapés (label Tourisme & Handicaps)
- professionnels : depuis 2 ans, le site possède un pôle événementiel qui accueille des entreprises régionales et nationales, qui en complément de leur réunion peuvent profiter d'une visite personnalisée du Volcan.

Ces clients venus de tout le territoire français n'hésitent pas à revenir visiter plusieurs fois les entrailles du Volcan. Les étrangers (Belges, Suisses, Hollandais, Anglais, Italiens...) constituent également un public de plus en plus important.

La fréquentation annuelle

1992 : 6 000 visiteurs
1993 : 19 300
1995 : 70 040
2002 : 92 200
2005 : 125 000
2006 : 126 000
2008 : 110 000



NOUS PARTENAIRES

Depuis de nombreuses années, le Volcan travaille au quotidien aux côtés d'autres sites culturels et ludiques de la région, dont voici quelques exemples, afin de créer une dynamique (liste non exhaustive) :

Grotte de la Maison de la Pierre

A 15 minutes de Lemptégy, laissez-vous conter l'histoire de la Pierre de Volvic à travers une scénovision alliant émotion et découverte. Revivez l'aventure humaine liée à cette Pierre dans une grotte taillée par les hommes dès le XIII^{ème} siècle.

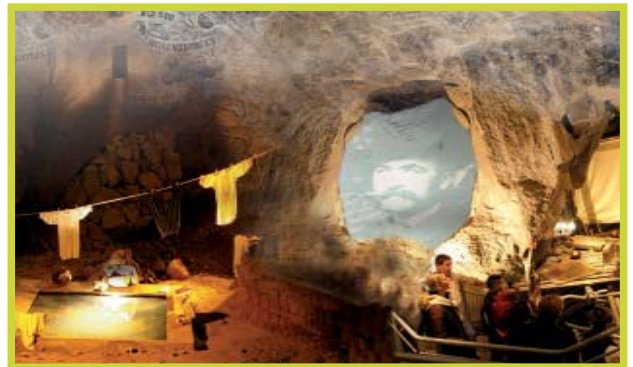
2 route du Pont Jany

63530 Volvic

04 73 33 56 92

maisondelapierre63@orange.fr

www.maisondelapierre-volvic.com



Pass commun Volcan de Lemptégy / Grotte de la Maison de la Pierre

Pour visiter ces deux sites naturels de la Chaîne des Puys à un tarif réduit, un pass commun a été créé. Ce pass est valable sur toute la période d'ouverture des sites, à savoir du 9 février au 11 novembre 2009. Renseignements et achat auprès des 2 sites.

L'abeille et son écosystème (nouvelle visite)

Beauloup

63230 Saint-Ours-Les-Roches

04 73 88 94 31

info@laruchedespuys.com

www.laruchedespuys.com



Il était une fois Saint-Nectaire

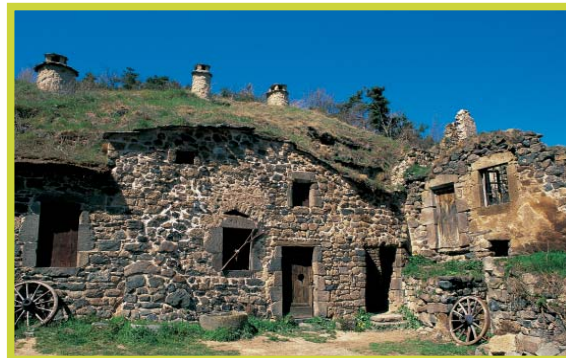
Farges

63710 Saint-Nectaire

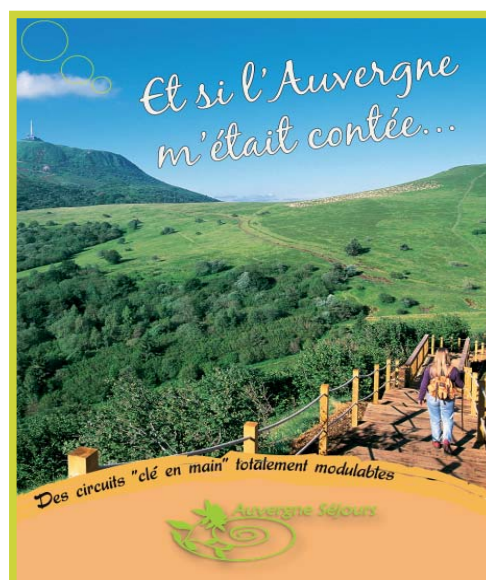
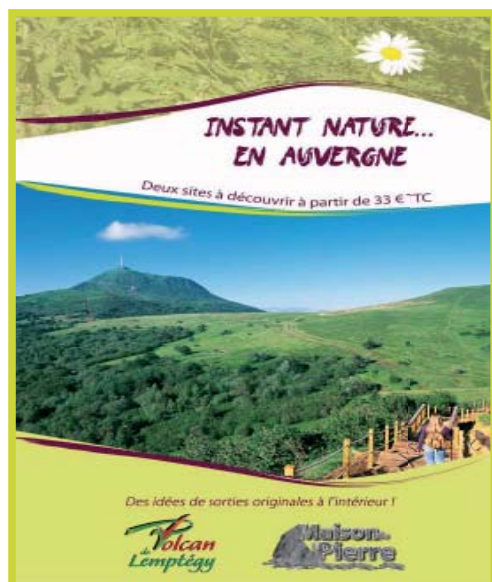
04 73 88 52 25

bellonte-farges@orange.fr

www.st-nectaire.com



Toute l'année, nous proposons des circuits de 1 à plusieurs jours, en partenariat avec des hôtels, restaurants, sites touristiques... Les brochures sont disponibles sur simple demande.



PREPARER SA VENUE

Horaires d'ouverture

- 9 février - 5 avril (fermé le samedi) : 14h-17h30*
 - 6 avril - 5 juillet : 10h30-18h30*
 - 6 juillet - 28 août : 9h30-19h30*
 - 29 août - 27 septembre : 10h30-18h30*
 - 28 septembre - 25 octobre (fermé le samedi) : 11h-17h30*
 - 26 octobre - 4 novembre : 11h-17h30*
 - 5 - 11 novembre (fermé le samedi) : 11h-17h30*
- * Dernier départ de visite 2h avant la fermeture.
Ouvert toute l'année aux groupes sur réservation.

Tarifs TTC 2009

- Individuels
 - . Adulte : 9 € incluant la visite pédestre guidée et 12 € incluant la visite guidée en train
 - . Enfant (6-14 ans) : 7 € pour la visite pédestre guidée et 9,50 € incluant le train
- Tarifs réduits pour les groupes, nous consulter.

Pass commun Volcan de Lemptégny (base visite pédestre guidée) / Grotte de la Maison de la Pierre

- Adulte : 14,10 €
 - Enfant (6-14 ans) : 10,80 €
- Pour la visite en petit train, prévoir 3 € supplémentaires par personne.

Coordonnées

Volcan de Lemptégny
RD 941
63230 Saint-Ours-Les-Roches
04 73 62 23 25
info@auvergne-volcan.com
www.auvergne-volcan.com

Contacts presse

Caroline Segoni
Nathalie Tixier
04 73 62 23 25
com@auvergne-volcan.com



Volcan de Lemptégy
RD 941
63230 Saint-Ours-Les-Roches
04 73 62 23 25
info@auvergne-volcan.com
www.auvergne-volcan.com

